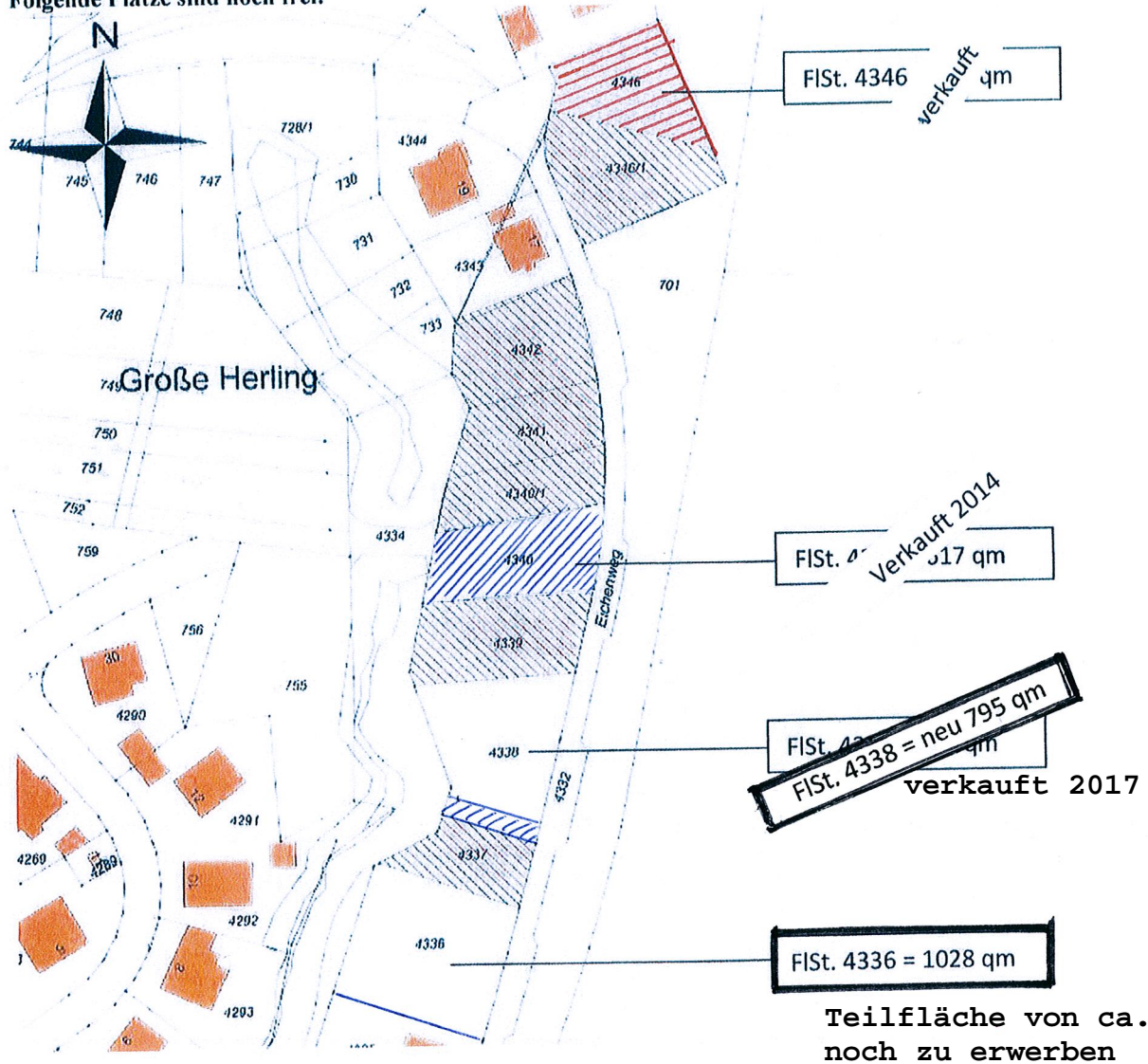


Baugrundstücke in Lobbach – Stahlberg II

Lage: Das moderne, anspruchsvolle Baugebiet „Eichenweg“ entstand auf einer Fläche von ca. 1,1 ha. Eine ruhige, schön gestaltete Straße führt in das Wohngebiet, das unmittelbar am Waldrand und an einem kleinen Bächlein liegt. Die Baugrundstücke sind leicht nach Süd-Westen geneigt.

Bauplätze: Die Grundstücke sind voll erschlossen und stehen zur Bebauung bereit. Die Bauplätze können mit Einzelhäusern, Doppelhaushälften und Reihenhäusern bebaut werden. Auch ist es möglich, die Grundstücke für eine Einzelhaus-/Doppelhausbebauung zu teilen.

Folgende Plätze sind noch frei:



Kaufpreis: Der Kaufpreis liegt bei 110 € je m² inklusive Erschließungskosten. In der Gemeinde Lobbach wird beim Verkauf gemeindeeigener Wohnbaugrundstücke eine **Kinderermäßigung** gewährt. Die Ermäßigung beträgt für das 1. minderjährige Kind 5,00 € je m² Grundstücksfläche und zusätzlich für ein 2. minderjähriges Kind 5,00 € je m² Grundstücksfläche. Für alle weiteren Kinder gibt es keine Ermäßigung des Grundstückskaufpreises.